



Assistance à Maîtrise d'Ouvrage

Description	Année	Tonnage	Valo.
METHANISATION			
Terralys – Angoulême Projet de méthanisation territoriale et industrielle en injection sur le réseau de distribution. AMO en phase conception et développement, contractualisation, dimensionnement, consultation et passation des marchés.	2015 2016	30 000 t/an	310 Nm ³ /h
ENGIE Future Energies / MG Agri Métha - Meslay du Maine (53) APS, consultation des entreprises et analyse des offres. Association de 20 agriculteurs apporteurs.	2016	21 000 t/an	110 Nm ³ /h
Agriseudre Energies (17) Projet de méthanisation agricole en voie sèche continue. APS/APD/DCE, animation de réunions publiques et groupes de travail, construction du système de base d'échange matières et optimisation logistique.	2016 2018	23 000 t/an	150 Nm ³ /h
GAEC Girin – Grandris (69) AMO choix du constructeur pour la création d'une unité de méthanisation à la ferme.	2016 2017	6 000 t/an	100 kW ^{élec}
PercyBiogaz (50) Projet d'un collectif de 17 agriculteurs, forte proportion de lisier, étude de l'injection centralisée étant donné l'absence de réseau de gaz et de débouchés chaleur.	2016	50 000 t/an	130 Nm ³ /h
ADEME Corse Accompagnement des distillateurs de plantes aromatiques et médicinales de Corse au développement d'unités de méthanisation pour la valorisation des déchets de distillation	2016		50 à 200 kW ^e
Communauté de Communes de la Région de Guebwiller (68) AMO pour la création d'une unité de méthanisation territoriale, FFOM, déchets industriels et effluents d'élevage. Injection sur un réseau de gaz en régie et valorisation du biogaz de la STEP voisine.	2015 2017	28 000 t/an	160 Nm ³ /h
ALTER Cités – Angers Loire Métropole (49) Accompagnement technique, réglementaire et administratif pour l'injection du biogaz de la STEP de la Baumette à Angers (285 000 éq. Hab). Etude préalable, dossiers réglementaires, DCE et assistance à la réception des ouvrages. Début de l'injection sur le réseau GrDF : Juin 2017	2015 2017		200 Nm ³ /h
Methamoly (69) Unité de méthanisation multipartenaire en injection de biométhane.	2014	17 000 t/an	100 Nm ³ /h
Grosne Biogaz (69) Unité de méthanisation agricole multipartenaire en cogénération.	2013	10 000 t/an	150 kW ^{élec}



FICHE REFERENCE

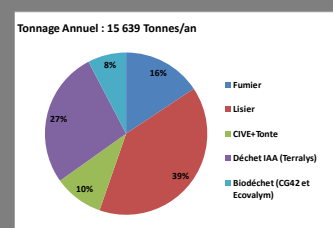
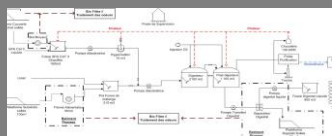
ASSISTANCE A MAITRISE D'OUVRAGE D'UNE INSTALLATION DE METHANISATION AGRICOLE MULTI-PARTENARIALE

CLIENT

SAS METHAMOLY

DATE : 2014-2015

PRESTATION : Assistance à maîtrise d'ouvrage en phase conception et réalisation d'une installation de méthanisation de 15 600 tonnes de déchets agricoles en injection en association avec le bureau d'étude Artélia.



Contexte

Suite aux conclusions positives d'une étude de faisabilité, les exploitants agricoles associés au projet Methamoly souhaitent passer à la phase de mise en œuvre de leur projet. En plus du groupement d'agriculteurs, d'autres entités se sont associées au capital de la SAS : Energie Partagée, Enercoop, la SEM Soleil et GDF Suez.

Située sur la commune de Saint Denis sur Coise (42), l'unité devra traiter près de 15 600 tonnes de matières brutes d'origine agricole, d'IAA et de collectivités.

L'unité sera capable d'injecter 80 Nm³/h de biométhane sur le réseau GrDF.

Afin de s'assurer que l'unité corresponde à leurs besoins, les porteurs de projet souhaitaient s'adjoindre les conseils d'un assistant à maîtrise d'ouvrage.

MISSIONS

- Assistance pour la conception : Avant-projet sommaire (APS) et Avant-projet détaillé (APD)
- Assistance pour la passation des marchés de travaux : dossier de consultation des entreprises (DCE), analyse des offres et contractualisation
- Montage du dossier de demande d'aides financières (AO Ademe)
- Dossier de raccordement au réseau de gaz
- Dossier ICPE en autorisation et agrément sanitaire
- Assistance à la réception des ouvrages

MOYENS ET RESULTATS

- Mise à jour des gisements mobilisables
- APS : dimensionnement et analyse technico-économique de 3 scénarios en détaillant les équipements à prévoir et recommandations pour choisir le bon scénario
- APD : Validation du bilan matière et énergie définitif, dimensionnement technique des lots constituant le procédé, réalisation du plan de masse et la maquette 3D de l'installation, définition du cahier des charges de l'étude géotechnique, consolidation de l'étude logistique de transport des matières, bilan de rentabilité du projet et présentation du plan de financement.
- Réalisation du DCE, analyse des offres des constructeurs, négociations et contractualisation

AUTRES REFERENCES SIMILAIRES

CLIENT : Grosne Biogaz

PROJET : Projet de méthanisation en cogénération (150 kW) de 10 000 t de déchets agricoles

MISSIONS : Assistance pour la conception : APS et APD ; Assistance pour la passation des marchés de travaux : DCE, analyse des offres et contractualisation ; Assistance à la réception des ouvrages

CLIENT : Terralys

PROJET : Projet de méthanisation de 25 000 tonnes de déchets agricoles et agroalimentaires en injection

MISSIONS : AMO en phase conception : validation de la faisabilité technico-économique ; AMO en phase développement : accompagnement à la contractualisation, dimensionnements, consultation et choix du constructeur/maître d'œuvre, établissement du projet définitif

CLIENT

COMMUNAUTE DE COMMUNES DE LA REGION DE GUEBWILLER

- DATE : 2014-2016
- PROJET : Unité de méthanisation territoriale



CONTEXTE

La CCRG (Communauté de communes de la Région de Guebwiller) a initié avec son partenaire privé CALEO, gestionnaire de réseau d'énergies local, l'émergence d'un projet de méthanisation d'envergure territoriale. Destiné à remplacer pour partie la plate-forme de compostage voisine vieillissante, le projet dispose d'un plan d'approvisionnement de 30 000 t/an composé pour 1/3 de FFOM triée à la source, complété par des gisements industriel et agricoles. Les 160 Nm³/h de biométhane produits pourraient être renforcés par la production de biogaz non valorisée de la STEP implantée à proximité du site retenu.

MISSIONS

- Détermination du site d'implantation
- Validation des gisements de déchets organiques préalablement identifiés
- Organisation et animation des échanges avec les agriculteurs
- Bilan matière et énergie (APS/APD)
- Dimensionnement et préconisations techniques de choix des équipements
- Logistique d'approvisionnement en substrats et d'épandage du digestat
- Analyse réglementaire et montage juridique
- Analyse de la rentabilité économique des scénarios choisis
- Préconisations quant à la suite du projet

MOYENS

Un travail de prise de contact et d'analyse de la situation a permis de prendre la mesure des spécificités et des contraintes du territoire. L'analyse technico-économique et le dimensionnement ont été réalisés selon plusieurs scénarios d'approvisionnement. L'information des parties prenantes politiques et la négociation avec le monde agricole ont occupé une large place dans la mission

RESULTATS

L'étude a permis de fournir aux porteurs de projet des enjeux et conséquences d'un tel projet ainsi que des préconisations quant au calage notamment du plan d'approvisionnement. Le projet est malheureusement à ce jour bloqué faute d'obtention d'un consensus quant aux intérêts de chacun. Le manque d'implication et de prise de risque de certains partenaires freine le développement de ce projet.

AUTRES REFERENCES SIMILAIRES

CLIENT : Communauté de Communes de Montdidier

PROJET : Projet de méthanisation territorial en cogénération

MISSIONS : AMO - Étude des gisements, mobilisation du monde agricole, APS, APD

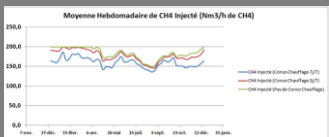
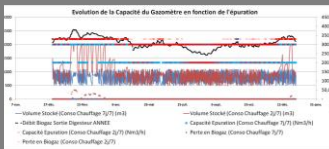


FICHE REFERENCE

AMO POUR LA CONSTRUCTION D'UNE INSTALLATION DE VALORISATION DU BIOMETHANE EN INJECTION POUR LA STEP DE LA BAUMETTE A ANGERS

CLIENT : ALTER CITES (DELEGATION DE MAITRISE D'OUVRAGE POUR ANGERS LOIRE METROPOLE)

- **DATE:** 2014-2017
- **REALISATION :** co-traitance Artelia



PROJET

Dans le cadre de l'unité de méthanisation d'une STEP de 285 000 eq habitants :

- Epuration du biogaz en biométhane pour son injection sur le réseau GrDF (capacité d'épuration de 100 à 300 Nm³/h de biogaz)
- Etude de l'implantation d'un échangeur de récupération de chaleur sur les buées de séchage des boues.

MISSIONS

- Les études préalables pour quantifier la production de biogaz et définir un avant-projet définitif (APD)
- L'assistance au maître de l'ouvrage pour la passation des contrats de travaux (rédaction du DCE, ACT),
- Le contrôle et la validation des études d'exécution faites par les entreprises (VISA),
- La direction de l'exécution des contrats de travaux (DET),
- L'assistance au maître d'ouvrage lors des opérations de réception et pendant la garantie de parfait achèvement (AOR).

RESULTATS

Le marché en conception/Réalisation a été confié au groupement d'entreprise Degremont Service / Prodeval.

L'injection sur le réseau GrDF a débuté en Juin 2017.

AUTRES REFERENCES SIMILAIRES

CLIENT : STEP de Cholet

PROJET : Etude de faisabilité pour l'optimisation de la production de biogaz et sa valorisation dans le cadre d'une step

MISSIONS : Etudes techniques d'optimisation de la production de biogaz et des voies de valorisation.

CLIENT : Communauté de Communes du PAYS ROCHOIS

PROJET : Projet de valorisation du biogaz issu d'une STEP collective en BioGNV

MISSIONS : Etat de l'art technique et réglementaire, Etude de faisabilité multi-scénarios (leviers d'optimisation de la production de biogaz, injection directe au réseau, portage du biométhane, vente directe à la station d'avitaillement)



FICHE REFERENCE

ASSISTANCE A MAITRISE D'OUVRAGE D'UNE INSTALLATION DE METHANISATION AGRICOLE MULTI-PARTENARIALE

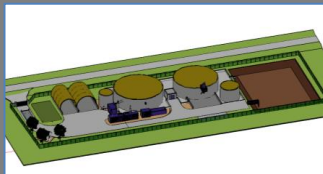
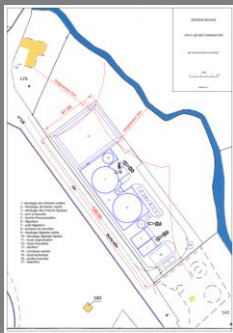
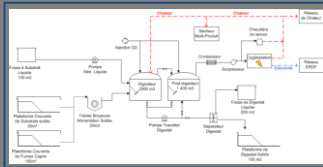
CLIENT

GROSNE BIOGAZ

DATE : 2014-2015

PRESTATION : Assistance à maîtrise d'ouvrage en phase conception et réalisation d'une installation de méthanisation de 10 000 tonnes de déchets agricoles en cogénération en association avec le bureau d'étude Artélia.

■



Contexte

Suite aux conclusions positives d'une étude de faisabilité, les exploitants agricoles associés au projet Grosne Biogaz souhaitent passer à la phase de mise en œuvre de leur projet. Située sur la commune d'Ouroux (69), l'unité devra traiter près de 10 000 tonnes de matières brutes essentiellement d'origine agricole. Afin de s'assurer que l'unité corresponde à leurs besoins, les porteurs de projet souhaitaient s'adjoindre les conseils d'un assistant à maîtrise d'ouvrage.

MISSIONS

- Assistance pour la conception : Avant-projet sommaire (APS) et Avant-projet détaillé (APD)
- Assistance pour la passation des marchés de travaux : dossier de consultation des entreprises (DCE), analyse des offres et contractualisation
- Montage du dossier de demande d'aides financières (AO Ademe)
- Dossier de raccordement au réseau électrique jusqu'à la PTF
- Dossier ICPE en déclaration et agrément sanitaire
- Assistance à la réception des ouvrages

MOYENS ET RESULTATS

- Mise à jour des gisements mobilisables
- APS : dimensionnement et analyse technico-économique de 3 scénarios en détaillant les équipements à prévoir et recommandations pour choisir le bon scénario
- APD : Validation du bilan matière et énergie définitif, dimensionnement technique des lots constituant le procédé, réalisation du plan de masse et la maquette 3D de l'installation, définition du cahier des charges de l'étude géotechnique, consolidation de l'étude logistique de transport des matières, bilan de rentabilité du projet et présentation du plan de financement.
- Réalisation du DCE, analyse des offres des constructeurs, négociations et contractualisation

AUTRES REFERENCES SIMILAIRES

CLIENT : Methamoly

PROJET : Projet de méthanisation par injection (110 Nm³/h) de 17 000 t de déchets agricoles et agroalimentaires

MISSIONS : Assistance pour la conception : APS et APD ; Assistance pour la passation des marchés de travaux : DCE, analyse des offres et contractualisation ; Assistance à la réception des ouvrages

CLIENT : Terralys

PROJET : Projet de méthanisation de 25 000 tonnes de déchets agricoles et agroalimentaires en injection

MISSIONS : AMO en phase conception : validation de la faisabilité technico-économique ; AMO en phase développement : accompagnement à la contractualisation, dimensionnements, consultation et choix du constructeur/maître d'œuvre, établissement du projet définitif